



LM Hotel Bachelor

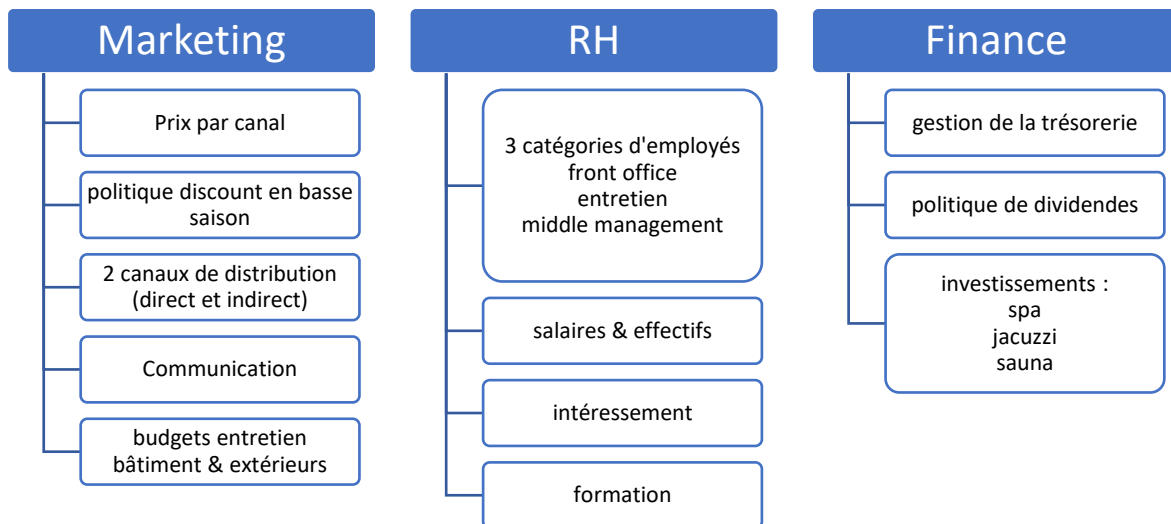



Le contexte du jeu

Le jeu consiste à gérer un hôtel** de 40 chambres situé à Gythio, en Grèce. Les chambres sont distribuées via deux canaux : direct (site de l'hôtel) et indirect (OTA). Toutes les variables du mix sont intégrées, afin que les étudiants puissent avoir une vision périphérique du management d'un établissement hôtelier. Courroie de transmission entre théorie et pratique, c'est l'occasion pour eux d'expérimenter *in vivo* les concepts abordés lors de leur cursus. La richesse de la feuille de résultats permet de modéliser les outils de pilotage et les ratios spécifiques au management hôtelier. Résolument orientés nouvelles technologies, donnant la priorité à l'animation grâce à une infrastructure technique très légère, nos business games favorisent le travail en équipe avec le recours aux outils collaboratifs et mettent en œuvre des mécanismes qui font travailler aussi bien les savoir-faire que les savoir-être. Comme toutes les simulations LM Business Games, le LM Bachelor peut être précédé d'un module de business plan et business model.



Les variables du jeu



Les  : Le réalisme de la fonction de demande apporte aux étudiants l'opportunité de mesurer en réel les effets de leurs décisions. Le fait d'intégrer la distribution online permet d'intégrer un module de cours sur les business models des OTA. Le jeu peut être fait en anglais et en français.



Public visé : Licence 3 ou Bachelor.



Animation : modules de 15h à 40h. Anglais & français. Animation par l'équipe LM Business games ou mise à disposition du programme (licence) avec formation préalable des enseignants



LM Business Games, des simulations de gestion ludiques, efficaces et réalistes !

Contact : Anne Queffelec – 06.98.10.96.06 – anne.queffelec@gmail.com